

# COMMUNITY HEALTH SNAPSHOT

GRAYS HARBOR COUNTY, WASHINGTON 2019



**55%**

of adults ages 25-44 have some post-high school education.

WA: 70%



**38%**

of adults had three or more adverse childhood events (ACEs). ACEs contribute to individual and community levels of trauma.

WA: 26%



**26%**

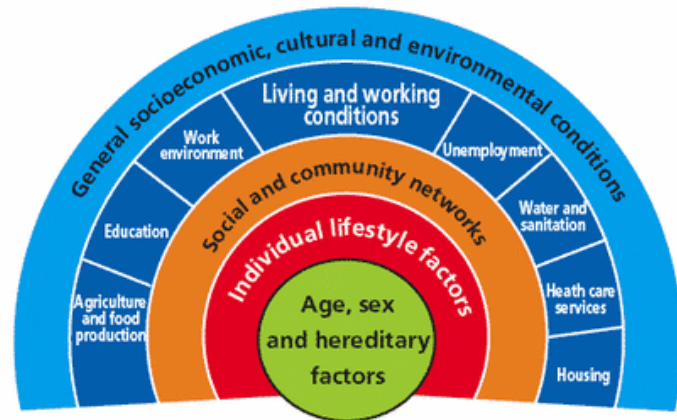
of children live in poverty.

WA: 14%

## Social Determinants of Health (SDoH)

### WHAT ARE SDOH?

Conditions in the places where people live, learn, work, and play affect a wide range of health risks and outcomes. These conditions are known as social determinants of health (SDoH).



**2,980:1**

ratio of population to primary care physicians.

WA: 1,220:1



**1 in 4**

homeless households received housing services between July 2018 - June 2019.

### Questions?

Beth Mizushima, Deputy Director

(360) 500-4052 | [bmizushima@co.grays-harbor.wa.us](mailto:bmizushima@co.grays-harbor.wa.us)



# UN VISTAZO A LA COMUNIDAD DE LA SALUD

EL CONDADO DE GRAYS HARBOR COUNTY, WASHINGTON

2019



**55%**

de adultos entre 25-44 años de edad han cursado la preparatoria.

WA: 70%



**38%**

de adultos tienen tres o más eventos adversos de la infancia conocidos por sus ciclos en Inglés como (ACEs). Las ACE's contribuyen a los niveles individuales y comunitarios de trauma.

WA: 26%



**26%**

de niños viven en pobreza.

WA: 14%

## Los Determinantes Sociales de la Salud (SDoH)

### Cuales son los SDoH?

Las condiciones en los lugares donde las personas viven, aprenden, trabajan y juegan afectan un rango amplio de riesgos y resultados para la salud. Estas condiciones se conocen como determinantes sociales de la salud (SDoH).



**2,980:1**

del ratio de la población a médicos de atención primaria.

WA: 1,220:1



**1 en 4**

familias sin hogar recibieron servicios de vivienda entre Julio de 2018 - Junio del 2019.

¿Tiene Preguntas?

Beth Mizushima, Subdirectora

(360) 500-4052 | [bmizushima@co.grays-harbor.wa.us](mailto:bmizushima@co.grays-harbor.wa.us)

GRAYS HARBOR  
Public Health &  
Social Services

